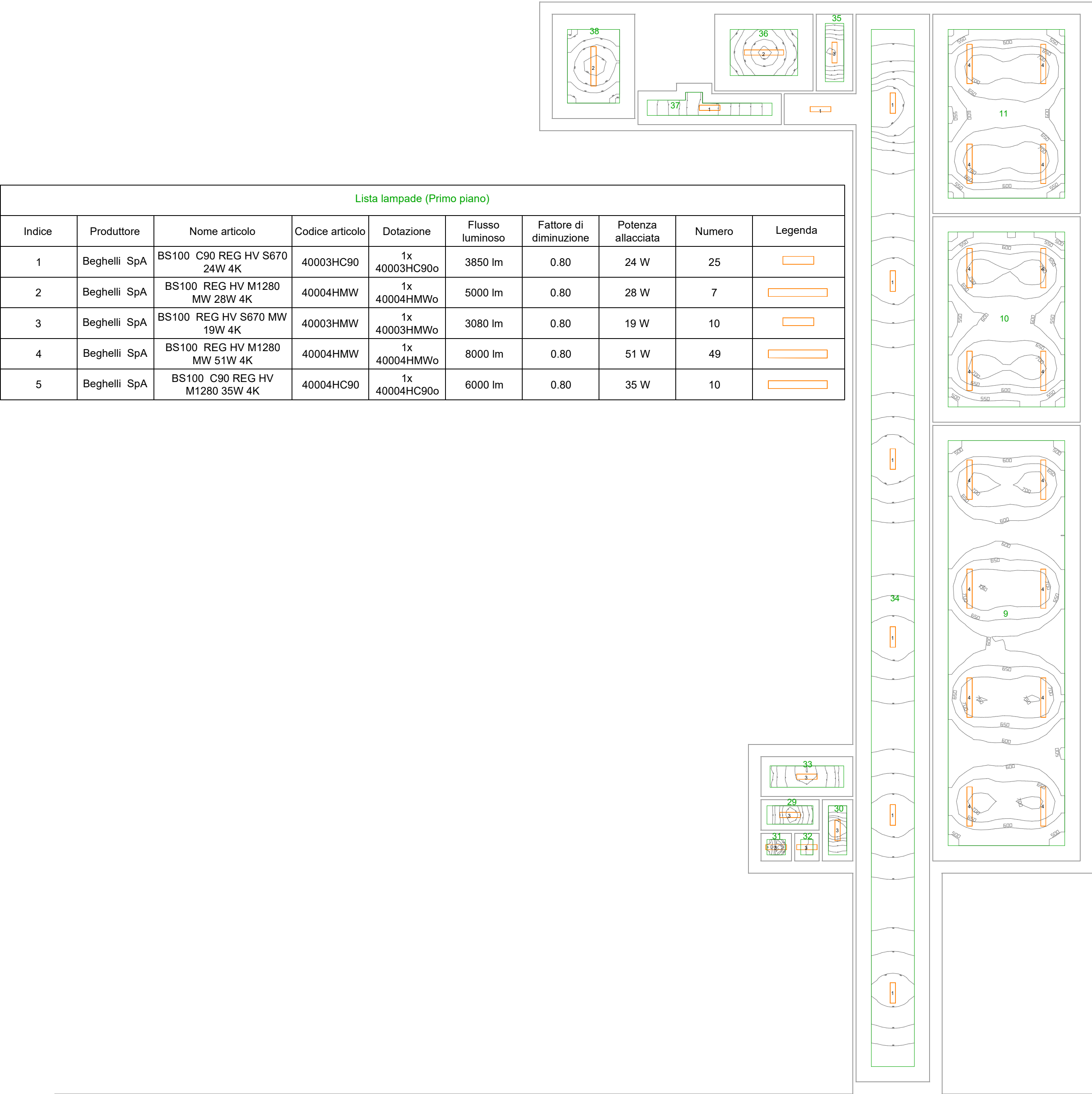


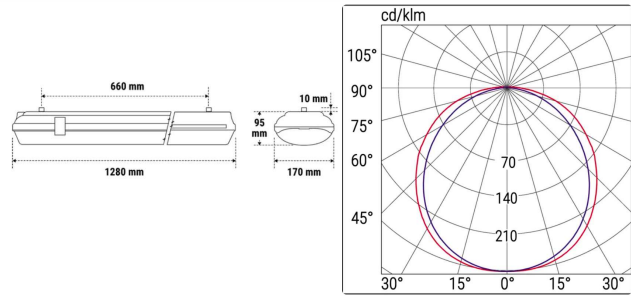
Pianta suddivisione locali e curve isolux - scala 1:100

Schede tecniche nuovi corpi illuminanti



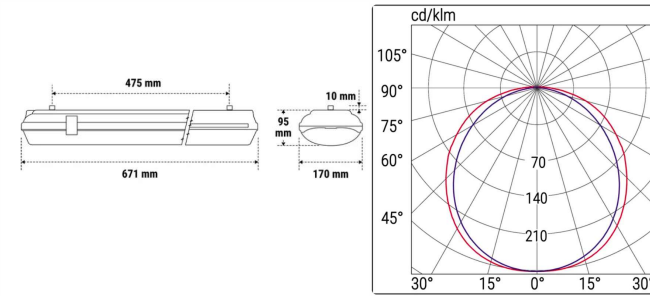
Lista lampade (Primo piano)									
Indice	Produttore	Nome articolo	Codice articolo	Dotazione	Flusso luminoso	Fattore di diminuzione	Potenza allacciata	Numero	Legenda
1	Beghelli SpA	BS100 C90 REG HV S670 24W 4K	40003HC90	1x 40003HC90o	3850 lm	0.80	24 W	25	
2	Beghelli SpA	BS100 REG HV M1280 MW 28W 4K	40004HMMW	1x 40004HMMWo	5000 lm	0.80	28 W	7	
3	Beghelli SpA	BS100 REG HV S670 MW 19W 4K	40003HMMW	1x 40003HMMWo	3080 lm	0.80	19 W	10	
4	Beghelli SpA	BS100 REG HV M1280 MW 51W 4K	40004HMMW	1x 40004HMMWo	8000 lm	0.80	51 W	49	
5	Beghelli SpA	BS100 C90 REG HV M1280 35W 4K	40004HC90	1x 40004HC90o	6000 lm	0.80	35 W	10	

BEGHELLI BS100 REG HV M1280 51W 4K¹



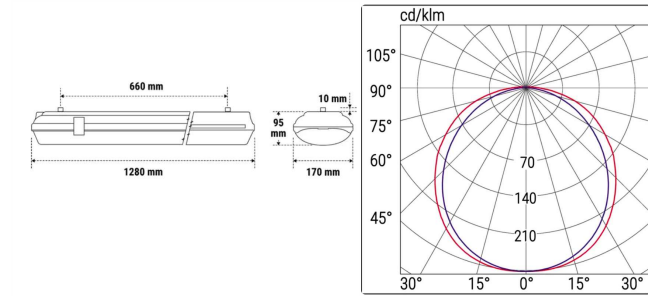
Articolo No.	40004HMMW
Potenza	51 W
Φlampadina	-
Φlampada	8000 lm
η	-
Efficienza	156.9 lm/W
CCT	4000 K
CRI	>80

BEGHELLI BS100 C90 REG HV S670 24W 4K¹



Articolo No.	40003HC90o
Potenza	24 W
Φlampadina	-
Φlampada	3850 lm
η	-
Efficienza	160.4 lm/W
CCT	4000 K
CRI	>90

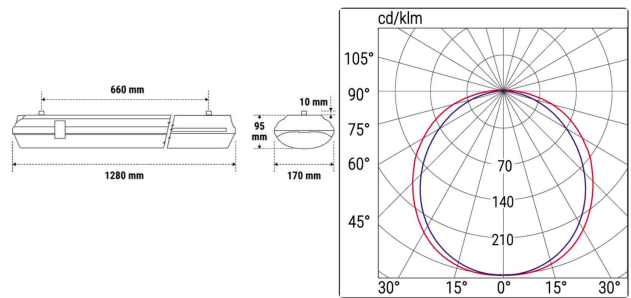
BEGHELLI BS100 C90 REG HV M1280 35W 4K¹



Articolo No.	40004HC90o
Potenza	35 W
Φlampadina	-
Φlampada	6000 lm
η	-
Efficienza	171.4 lm/W
CCT	4000 K
CRI	>90

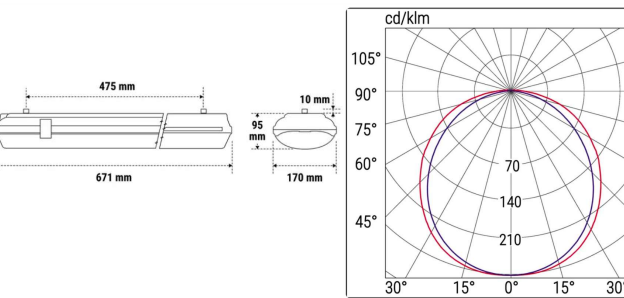
¹ Le lampade da utilizzare in fase di realizzazione del progetto non devono essere forzatamente della stessa marca e modello di quelle indicate nella tabella soprastante ma devono comunque possedere le stesse caratteristiche tecniche in modo tale da non discostarsi dai risultati ottenuti in quanto soddisfano a pieno i requisiti delle normative di riferimento

BEGHELLI BS100 REG HV M1280 MW 28W 4K¹

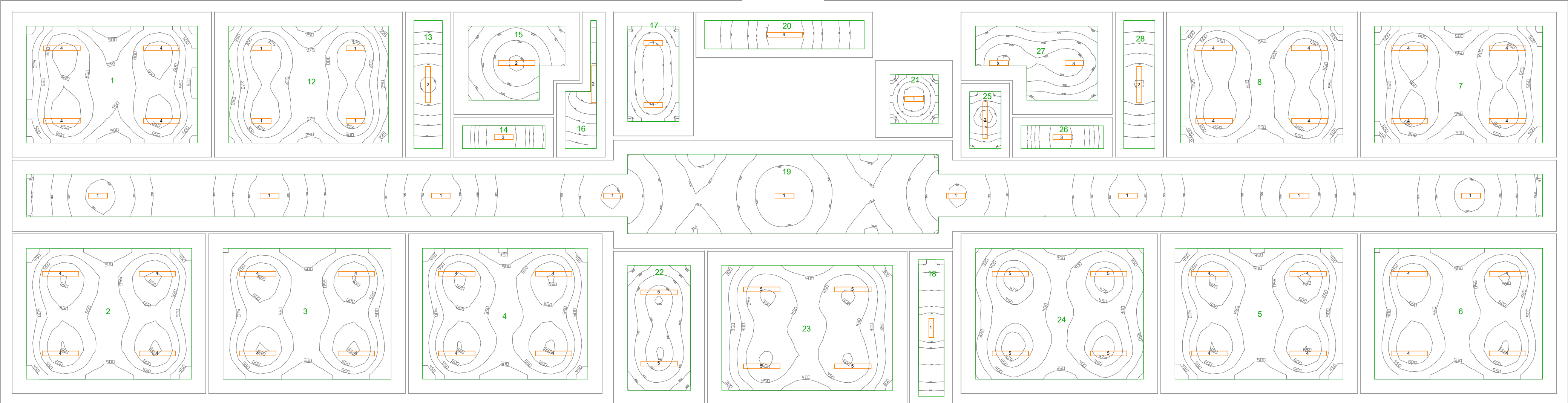


Articolo No.	40004HMMW
Potenza	28 W
Φlampadina	-
Φlampada	5000 lm
η	-
Efficienza	178.6 lm/W
CCT	4000 K
CRI	>80

BEGHELLI BS100 REG HV S670 MW 19W 4K¹



Articolo No.	40003HMMW
Potenza	19 W
Φlampadina	-
Φlampada	3080 lm
η	-
Efficienza	162.1 lm/W
CCT	4000 K
CRI	>80



Città metropolitana di Torino  
**COMUNE DI VOLPIANO**  
Viale C. A. Dalla Chiesa 1 - 10088

PROGETTO DI FATTIBILITA' TECNICO ECONOMICA

DOCUMENTI DI PROGETTO

LAVORI DI RELAMPING SCUOLA PRIMARIA  
"G. GHIROTTI"

CUP: J74D25002180009

TITOLO ELABORATO:

TAVOLA STATO DI PROGETTO - PRIMO PIANO

RIFERIMENTO:

P-06



Rivarolo Canavese  
10086 Torino, Italia  
via San Francesco n.23  
+39 3780861177  
info@unoasei.com  
P.IVA 13108050017

COMMITTENTE:  
Comune di Volpiano  
RUP Arch. Monica Veronese

FIRMA:

PROGETTISTA  
Ing. Davide MUNARI  
+39 3292808727  
davide.munari@unoasei.com

TIMBRO E FIRMA:



VERSIONE	DATA	OGGETTO	modificato da:	controllato da:	approvato da:
V0	25/11/2025	Prima stesura	R.O.	Ing. Davide Munari	Ing. Davide Munari